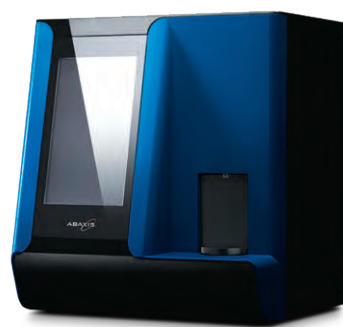


24項目の測定が可能



5分画	3分画
犬 猫 馬 牛 ラマ アルパカ	豚 山羊 羊 マウス ラット フェレット モルモット ウサギ サル

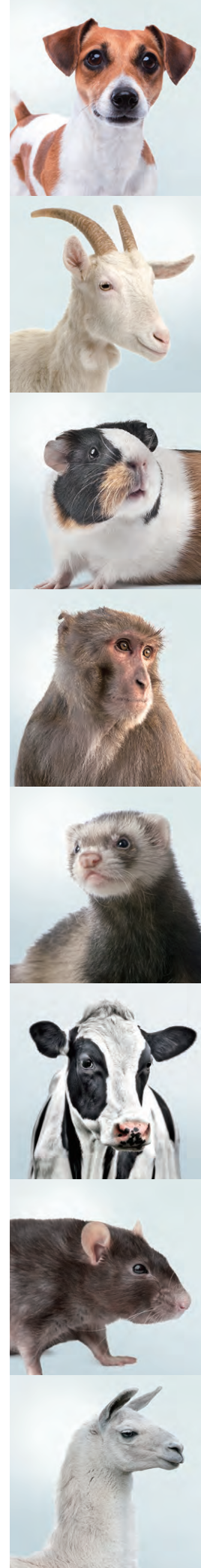
CBC 検査項目			ヒストグラム*		ヒストグラム*
白血球数	WBC	●	●	●	●
リンパ球数	LYM	●		●	
単核細胞球数	MON	●		●	
顆粒球数	GRA			●	
好中球数	NEU	●			
好酸球数	EOS	●	●		
好塩基球数	BAS	●			
リンパ球比	LYM%	●		●	
単核細胞球比	MON%	●		●	
顆粒球比	GRA%			●	
好中球比	NEU%	●			
好酸球比	EOS%	●			
好塩基球比	BAS%	●			
赤血球数	RBC	●	●	●	●
ヘモグロビン量	HGB	●		●	
ヘマトクリット値	HCT	●		●	
平均赤血球容積	MCV	●		●	
平均赤血球ヘモグロビン量	MCH	●		●	
平均赤血球ヘモグロビン濃度	MCHC	●		●	
赤血球粒度分布幅	RDWc	●		●	
	RDWs	●		●	
血小板数	PLT	●	●	●**	●
血小板比	PCT	●		●	
平均血小板容積	MPV	●		●	
血小板粒度分布幅	PDWc	●		●	
	PDWs	●		●	

*ヒストグラム表示 **山羊を除く

製品に関するお問い合わせ先

ゾエティス・ジャパン お客様窓口 TEL.0120-317955 FAX.0120-317965 受付時間 9:00~12:30/13:30~18:00 土日祝祭日、年末年始および弊社休業日は除く。

©すべての商標の所有権は、特に記載のない限り、Zoetis Services LLC、その関連会社、あるいはライセンサーに属します。©Zoetis Services LLC. All rights reserved. [不許複製・禁無断転載]



ベトスキャン

ベトスキャンHM5 製品ガイド

VetScan HM5 PRODUCT GUIDE

臨床現場でスピーディーに、 白血球5分画を含む、CBC検査(全血球計算)。

ベトスキャンHM5は、白血球の5分画を含む24項目のCBC検査(全血球計算)を短時間(約3-4分)で測定し、白血球数、赤血球数、血小板数のヒストグラムを作成します。簡便な操作に加えて、メンテナンスも手間がかかりません。

ベトスキャン

臨床現場でのCBC検査に。高機能、軽量ボディのベトスキャン



インピーダンス測定で、 白血球5分画の測定精度を高度化

血液細胞が細孔(アパーチャー)を通過する際の電気抵抗(インピーダンス)の変化を測定し、血液細胞の数量と容量を解析するインピーダンス測定。白血球5分画を高精度に測定します。

幅広い動物種に対応

1台で15種の動物の検査が可能です。(犬、猫、馬、牛、羊、山羊、豚、マウス、ラット、ウサギ、フェレット、モルモット、アルパカ、ラマ、サル)

わずか25 μ Lから、 約3-4分で測定

検査に必要なサンプル量は3分画で25 μ L、5分画は50 μ L。血液量の少ない小型の動物でも、身体に負担の少ない検査が可能です。しかも、約4分の測定で検査当日に結果説明でき、通院の負担を減らせます。



重量:
12.3kg

寸法:高さ 365mm×幅 320mm×奥行 260mm

(一般医療機器の届出番号:2動薬第1793号)

3つの操作ステップで、簡単測定



特長とメリット

- 主要な動物種で白血球5分画検査が可能 → 犬、猫、馬などの白血球5分画検査に対応
- 幅広い動物種に対応 → 15種類の動物種の検査に対応(犬、猫、馬、牛、羊、山羊、豚、マウス、ラット、ウサギ、フェレット、モルモット、アルパカ、ラマ、サル)
- 好酸球数および好酸球比の算出 → アレルギーや寄生虫の検査をサポート
- サンプル量は25 μ Lまたは50 μ L → 検査に必要なサンプル量は3分画25 μ L、5分画50 μ L
- 結果が出るまで約3-4分 → 5分画モードで1時間あたり約20のサンプルを分析可能
- 分析が難しいサンプルに使える前希釈モード → 粘度(粘稠度)が高い血液サンプルでも正確な検査結果
- 5,000件の検査結果を保存 → 動物の検査データの呼び出しが簡単
- データトレンド表示機能 → 血球計算値を経時的にグラフ表示し、経過を簡単にトラッキング
- シアン化物不使用の試薬 → 環境にやさしく取り扱いやすい
- 接続性 → 3つのUSBポートおよびLANポートを搭載
ソフトのアップグレードやデータ保存が簡単
- PMSソフトウェアに統合可能 → さまざまなシステムに統合可能
*検証済のシステムについては別途ゾエティスお客様窓口までお問い合わせください
- メンテナンスガイド機能 → 洗浄やメンテナンスを必要なタイミングで通知し、
わかりやすく操作をガイド

